



Colombianworld

Business Innovation



productos capaces de satisfacer
las más amplias expectativas
en cuanto a CALIDAD, SERVICIO,
PRECIO Y GARANTÍA.



smart cards tarjetas HID tarjetas MIFIRE®

smart tokens pulseras inteligentes

stickers y expositag para celular

llaveros con chip



smart cards

Conocidas como tarjetas inteligentes (Smart Cards), nuestras tarjetas pueden ser presentadas en los más habituales **tipos de soportes: PVC, PET, PETG** y diferentes tipos de chip (incluidos SRI512) según las necesidades de cada compañía.



Productos certificados por ISO9001: 2008 y AIT *Smart Card Certificate Of Qualification*.

tarjetas MIFARE®

Entre las más populares se encuentran las tarjetas MIFARE®; tarjetas plásticas en PVC calibre 30, con tecnología de comunicación por radiofrecuencia, sin contacto.



Memoria de lectura acorde a la normativa ISO 14443A.



tarjetas MIFARE®

Principales Características

- Memoria de lectura y escritura de 512 bits (1K) y 2048 bits (4K).
- Transmisión de datos sin contacto sin recargas ni baterías.
- Distancia de recepción y registro: hasta 10 cm.
- Frecuencia de operación: 13.56 Mhz , velocidad de transferencia de datos: 106 kbit/s.
- Integridad alta de datos: 16 bit CRC, paridad, codificación de bits, conteo de bits.
- Anticolisión efectiva.
- Transmisión de asignación de tiquetes típico: < 100ms.
- Administración de copia de seguridad.

tarjetas HID



HID ofrece credenciales basadas en tarjetas inteligentes, etiquetas y mandos. Identificaciones no tecnológicas, así como la tecnología única, multi tecnología, y las tarjetas inteligentes basadas en chip sin contacto.



tarjetas HID

Principales Usos

- Ventas sin efectivo.
- Biometría.
- Acceso a una computadora.
- Pago de tránsito.
- **Aplicación personalizada para su empresa.**

pulseras inteligentes



Producto de nueva era: pulseras Mifare, tipo & tags FRID

Colombianworld pone a su disposición otros elementos RFID para completar su portafolio de ingreso y acceso innovador. Nuestras pulseras de silicona con un diseño actual y presentado en diversos tamaños y colores, están fabricadas con materiales de alta calidad e ideadas para resistir temperaturas extremas y un alto grado de humedad, adicionalmente pueden ser personalizadas con el logo y nombre de cada compañía.



llaveros con chip



SMART KEYFOBS – ABS , encapsulados para el control de acceso y pago electrónico

Principales Características

- Diseños decorativos y cómodos de llevar.
- Baja sensibilidad a la adhesión de polvo y humedad.
- Alta resistencia a la fricción y a los golpes sin deformación.
- Material: ABS.
- Protocolo: ISO14443A (MIFARE®) o ISO15693 (Icode2).
- Frecuencia de funcionamiento: 13.56 Mhz.
- Temperatura de funcionamiento: -10 ° C ~ + 50 ° C.



stickers para celular



Principales Características

- Material: PVC con cinta adhesiva 3M®.
- Protocolo: ISO14443A (MIFARE®) o ISO15693 (ICODE2).
- Dimensiones: 51.3 *27.7mm, 55 *27mm, 35*35 mm, etc.
- Acabado de la superficie: superficie de lona, decoración de cristal.

expoxy tag para celular



Acabado de la superficie: tipo epoxy.

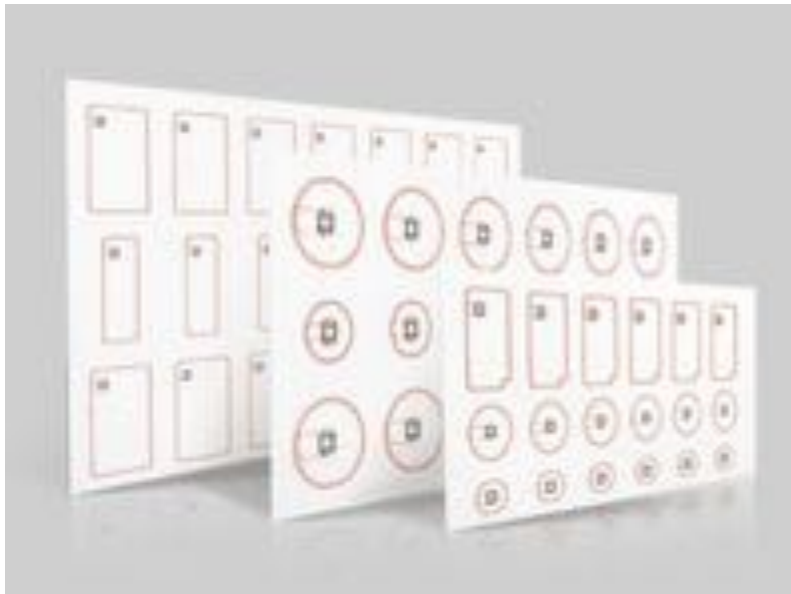


expoxy tag para celular

Principales Características

- Baja sensibilidad a la adhesión de polvo y humedad.
- Alta resistencia a la fricción y a los golpes sin deformación.
- Material: PVC.
- Protocolo: ISO14443A (MIFARE®) o ISO15693 (ICode2).
- Frecuencia de funcionamiento: 13.56Mhz .
- Temperatura funcionamiento: -10 ° C ~ + 50 ° C.
- Dimensiones: 55*27*0,84 mm, 38*38 mm entre otros tamaños.

contactless inlay



El contactless Inlay está diseñado para **laminación con el fin de convertirse en una tarjeta inteligente**, se puede personalizar: la antena, la disposición y petición de frecuencia. Utilizando la tecnología de incrustación de alambre de cobre que mejora la estabilidad de rendimiento de la antena.



contactless inlay

Principales Características

- Antena de alambre de cobre más estable y fiable.
- Módulos: ISO14443A, ISO15693, Mifare DESFire® entre otros.
- Material disponible: PVC o tamaño PET-G.
- Espesor estándar de Inlay MOA4: $0,41 \pm 0,03$ mm.
- Temperatura de funcionamiento: -20°C a 50°C .

los beneficios de trabajar con una empresa local: proximidad, respaldo, comunicación rápida y garantía.



T: +(57 1) 4022778

C: + (57) 318 689 9992

ceo@colombianworld.com

www.colombianworld.com